

卷 31 2024 年普通高中学业水平选择性考试·安徽卷（高考真题）

答题卡

姓 名

准考证号

缺考标记（考生禁止填涂）

条形码区

正确填涂
错误填涂
缺涂样例

注
意
事
项

1.答题前，考生须准确填写自己的姓名、准考证号，并认真核对条形码上的姓名、准考证号。
2.选择题必须使用2B铅笔填涂，非选择题必须使用0.5毫米黑色墨水签字笔书写，涂写要工整、清晰。
3.按照题号在对应的答题区域内作答，超出答题区域的答题无效，在草稿纸、试题卷上作答无效。
4.答题卡不得折叠、污染、穿孔、撕破等。

一、选择题

1 ☐A ☐B ☐C ☐D

2 ☐A ☐B ☐C ☐D

3 ☐A ☐B ☐C ☐D

4 ☐A ☐B ☐C ☐D

5 ☐A ☐B ☐C ☐D

6 ☐A ☐B ☐C ☐D

7 ☐A ☐B ☐C ☐D

8 ☐A ☐B ☐C ☐D

二、选择题

9 ☐A ☐B ☐C ☐D

10 ☐A ☐B ☐C ☐D

三、非选择题

11.(6 分)

(1) _____

(2) _____

(3) _____

12.(10 分)

(1) _____

(2) _____

(3) _____

(4) _____

(5) _____

严禁超出矩形边框作答

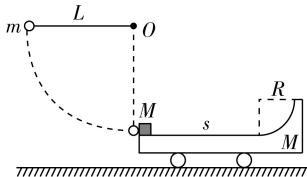
严禁超出矩形边框作答

13.(10 分)

严禁超出矩形边框作答

严禁超出矩形边框作答

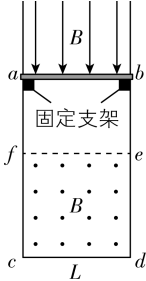
14.(14 分)



严禁超出矩形边框作答

严禁超出矩形边框作答

15.(18 分)



严禁超出矩形边框作答